

Paro Registrado.

Junio 2021

FICHA TERRITORIAL: Comarca La Ribagorza

Unidad: nº personas

Fuente: Instituto Aragonés de Empleo

Por grupo de edad y sexo

	Total	Hombres	Mujeres
16-19	8	2	6
20-24	22	13	9
25-29	42	18	24
30-34	35	10	25
35-39	48	19	29
40-44	50	16	34
45-49	51	22	29
50-54	43	15	28
55-59	48	16	32
60-64	69	28	41
Total	416	159	257

Por sector de actividad económica y sexo

CNAE-2009	Total	Hombres	Mujeres
Agricultura, ganadería y pesca	24	15	9
Industria y energía	35	21	14
Construcción	30	26	4
Servicios	300	90	210
Sin empleo anterior	27	7	20
Total	416	159	257

Por sección de actividad económica y sexo

CNAE-2009	Total	Hombres	Mujeres
Agricultura, ganadería, silvicultura y pesca	24	15	9
Industria manufacturera	33	20	13
Suministro de energía eléctrica, gas, vapor y aire acondicionado	2	1	1
Construcción	30	26	4
Comercio al por mayor y al por menor; reparación de vehículos de motor y motocicletas	50	14	36
Transporte y almacenamiento	13	6	7
Hostelería	78	26	52
Información y comunicaciones	9	3	6
Actividades financieras y de seguros	2	0	2
Actividades profesionales, científicas y técnicas	14	5	9
Actividades administrativas y servicios auxiliares	34	9	25
Administración Pública y defensa; Seguridad Social obligatoria	22	8	14
Educación	7	2	5
Actividades sanitarias y de servicios sociales	36	5	31
Actividades artísticas, recreativas y de entretenimiento	16	9	7
Otros servicios	12	3	9
Actividades de los hogares como empleadores de personal doméstico; actividades de los hogares como productores de bienes y servicios para uso propio	7	0	7
Sin clasificar	27	7	20
Total	416	159	257

La actividad económica indica aquélla en la que el parado realizó su último trabajo, según la Clasificación Nacional de Actividades Económicas de 2009 (CNAE-2009)

Paro Registrado.

Junio 2021

FICHA TERRITORIAL: **Comarca La Ribagorza**

Unidad: nº personas

Fuente: Instituto Aragonés de Empleo

Por nivel de formación y sexo

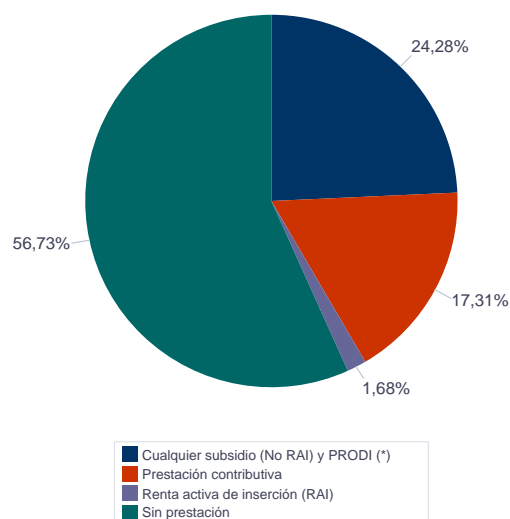
		Total	Hombres	Mujeres
Educación primaria	Educación Primaria o inferior	122	49	73
		122	49	73
Primera etapa de educación secundaria	Primera etapa de educación secundaria	165	71	94
		165	71	94
Segunda etapa de educación secundaria	Bachillerato	37	9	28
	Enseñanza media de formación profesional	26	10	16
		63	19	44
Enseñanza superior	Enseñanza superior de formación profesional	28	10	18
	Enseñanza superior universitaria	38	10	28
		66	20	46
Total		416	159	257

NOTA: La tabla de nivel de formación se basa en la Clasificación Nacional de Educación 2000 (INE). Se ha seleccionado el nivel educativo más alto adquirido por el demandante parado.

Por tipo de prestación y sexo

	Total	Hombres	Mujeres
Sin prestación	236	87	149
Prestación contributiva	72	29	43
Cualquier subsidio (No RAI) y PRODI (*)	101	40	61
Renta activa de inserción (RAI)	7	3	4
Total	416	159	257

(*) PRODI= Programa temporal de protección por desempleo e inserción, RAI = Renta activa de inserción.



Paro Registrado.

Junio 2021

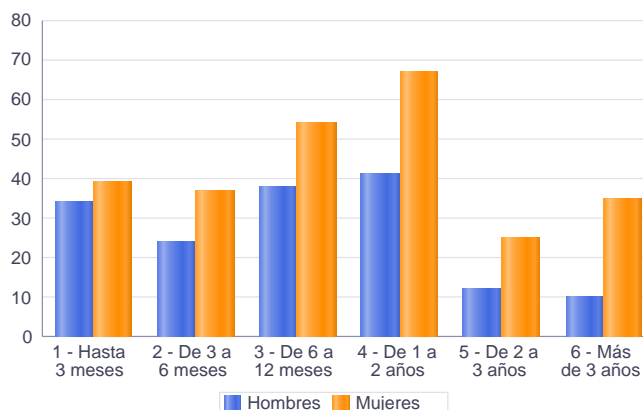
FICHA TERRITORIAL: Comarca La Ribagorza

Unidad: nº personas

Fuente: Instituto Aragonés de Empleo

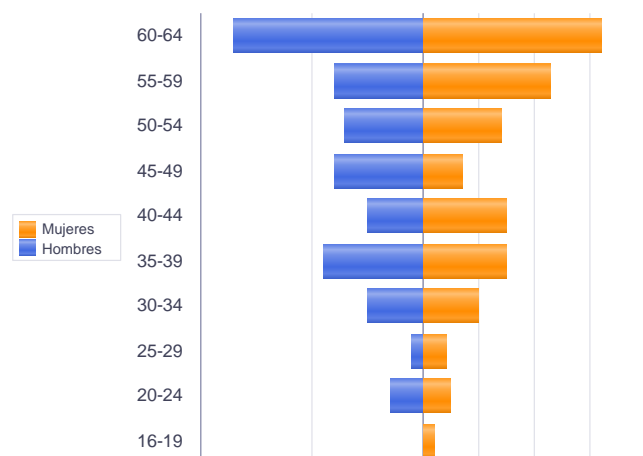
Por tiempo en situación laboral como desempleado y sexo

		Total	Hombres	Mujeres
Corta Duración	Hasta 3 meses	73	34	39
	De 3 a 6 meses	61	24	37
	De 6 a 12 meses	92	38	54
		226	96	130
Larga Duración	De 1 a 2 años	108	41	67
	De 2 a 3 años	37	12	25
	Más de 3 años	45	10	35
		190	63	127
Total		416	159	257



Parados de larga duración* por grupo de edad y sexo

	Total	Hombres	Mujeres
16-19	2	0	2
20-24	8	3	5
25-29	5	1	4
30-34	15	5	10
35-39	24	9	15
40-44	20	5	15
45-49	15	8	7
50-54	21	7	14
55-59	31	8	23
60-64	49	17	32
Total	190	63	127



* Más de 12 meses como desempleado

Piramide por valores Absolutos

Paro Registrado.

Junio 2021

FICHA TERRITORIAL: **Comarca La Ribagorza**

Unidad: nº personas

Fuente: Instituto Aragonés de Empleo

Por sector de actividad económica, nacionalidad y sexo

	Españoles			Extranjeros comunitarios (UE-28)			Extranjeros no comunitarios		
	Total	Hombres	Mujeres	Total	Hombres	Mujeres	Total	Hombres	Mujeres
Agricultura, ganadería y pesca	8	5	3	14	9	5	2	1	1
Construcción	21	18	3	7	6	1	2	2	0
Industria y energía	32	19	13	2	2	0	1	0	1
Servicios	235	74	161	49	11	38	16	5	11
Sin empleo anterior	13	3	10	6	3	3	8	1	7
Total	309	119	190	78	31	47	29	9	20

Ranking de ocupaciones más solicitadas por los demandantes parados, por sexo

Cod. Ocupación	Ocupación	Total	Hombres	Mujeres
92101050	Personal de limpieza o limpiadores en general	84	10	74
52201079	Dependientes de comercio, en general	76	6	70
51201049	Camareros, en general	67	25	42
43091029	Empleados administrativos, en general	55	7	48
97001104	Peones de la industria manufacturera, en general	46	18	28
93101024	Pinches de cocina	41	10	31
96021013	Peones de la construcción de edificios	31	30	1
51101026	Cocineros, en general	28	13	15
95431028	Peones forestales	27	18	9
84121035	Conductores de furgonetas, hasta 3,5 t.	26	24	2
95111016	Peones agrícolas, en general	23	15	8
55001018	Cajeros de comercio	22	1	21
57101013	Asistentes domiciliarios	22	0	22
71211015	Albañiles	20	20	0
98111024	Mozos de carga y descarga, almacén y/o mercado de abastos	19	17	2
92101027	Camareros de pisos (hostelería)	16	0	16
61201028	Jardineros, en general	16	10	6
98201011	Reponedores de hipermercado	15	1	14
36131039	Técnicos administrativos, en general	15	2	13
95301011	Peones agropecuarios	14	10	4
96011029	Peones de obras publicas, en general	14	12	2
91001018	Empleados de hogar	14	0	14
44121057	Recepcionistas-telefonistas en oficinas, en general	14	2	12
37231077	Monitores y/o animadores deportivos	14	11	3

NOTA: Cada demandante puede solicitar hasta 6 ocupaciones.